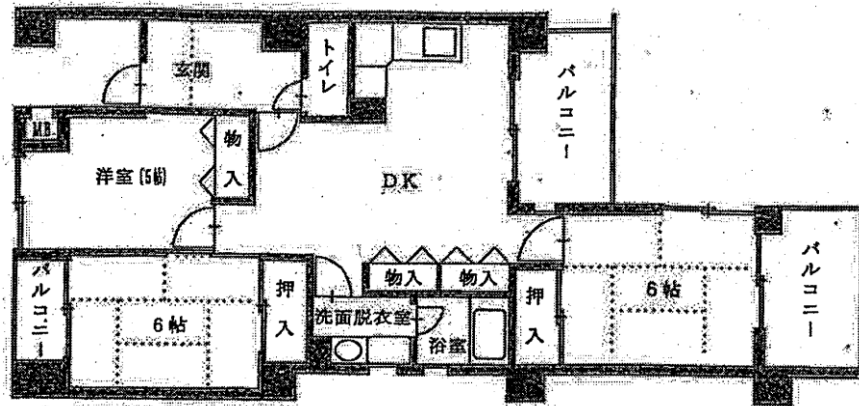


令和元年9月随時募集分 柏市営住宅空家募集一覧

子育て世帯期限付入居（10年間）

名称	号棟	部屋番号	間取 面積㎡	階数	家賃	浴槽 釜	トイレ	単身 入居	建設 年度	間取り図	備考
市営北柏団地	A棟	601号	3DK 69.1	6	32,700~ 64,100	有	洋式	不可	H3	1	エレベーター有 (奇数階のみ停止)
塚崎団地	2号棟	202号	3DK 66.0	2	26,300~ 51,600	有	洋式	不可	H7	2	

間取り図1



間取り図2（反転あり）

